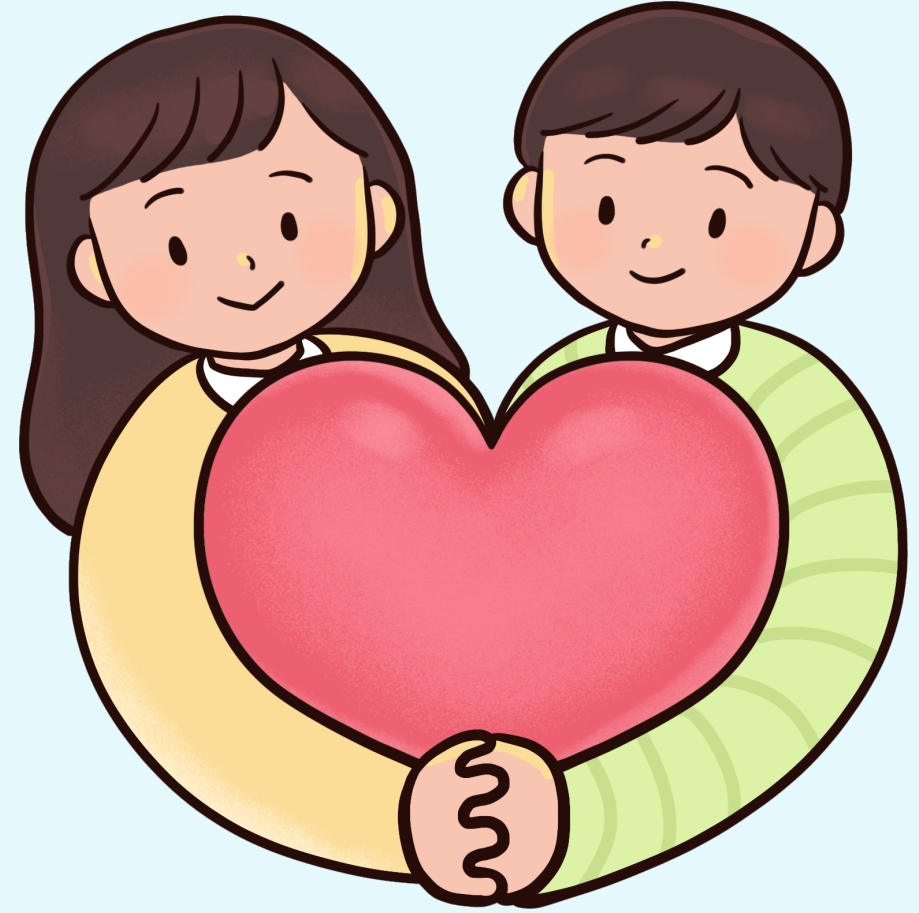


## 2024년 충청남도 중증장애인 자산형성사업



# 신규 참가자 모집 안내



### Q 반짝 자립통장이란?

충청남도 중증장애인의 미래준비와 자립자금 마련을 위해 자산형성을 지원하는 사업입니다.  
참가자가 3년간 매월 일정금액을 저축하면 매칭보조금을 지원 하여 더 저축해주는 통장입니다.

#### 반짝자립통장 지원내용은?

- 반짝자립통장의 저축가능금액 및 지원내용
  - 저축기간 | 3년(36개월)
  - 저축용도 | 교육비, 의료비, 주거비, 창업, 직업훈련비, 장기적립을 위한 자금마련 등
  - 지원내역 | 본인 저축액 매월 10~20만원 납입 시, 보조금 15만원 매칭 지원

본인저축액(선택)	10만원	15만원	20만원
월 지원금	15만원	15만원	15만원
월 적립금	25만원	30만원	35만원
적립금 합계(3년)	900만원+이자	1,080만원+이자	1,260만원+이자

#### 반짝자립통장 신청자격은?

- 다음 1~3호 자격요건에 모두 해당되는 경우 신청 가능
  1. 사업 공고일 기준 현재 충남거주 만15세 이상~만39세 이하
  2. 장애인복지법에 의한 장애의 정도가 심한 장애인
  3. 소득인정액이 기준중위소득 100% 이하인 가구

(2024년 보건복지부 기준)

(단위: 원/월)

가구 원수	1인가구	2인가구	3인가구	4인가구	5인가구	6인가구	7인가구
금액	2,228,445	3,682,609	4,714,657	5,729,913	6,695,735	7,613,369	8,514,994

\* 8인 이상 가구의 중위소득 : 1인 증가시마다 896,625원씩 증가(8인가구 : 9,411,619원)

#### 반짝자립통장 신청방법은?

- 선발가구 | 충청남도 총 100명 (시군별 인원 별도 문의)
- 신청기간 | 2024. 4. 1.(월) ~ 4. 22.(월) /15일 \*주말제외
- 신청장소 | 주소지 읍·면·동 주민센터 방문 접수
- 신청제외대상

- ① 신청자 본인이 생계·의료급여 수급자(주거·교육급여 수급자는 신청 가능)
- ② 신청자 본인이 신용유의자인 경우
- ③ 신청자 본인의 통장 개설이 불가능한 자
- ④ 본인이 유사자산형성지원사업에 참여한 경우
  - 신청자 본인이 고용노동부 청년내일채움공제, 청년재직자 내일채움공제, 통일부 미래 행복 통장, 타 지자체 유사 자산형성사업 등에 참여한지 만 5년 이 넘지 않은 기존 참여자
- ⑤ 본인 및 가족이 유사자산형성지원사업에 참여한 경우
  - 보건복지부 희망키움통장(Ⅰ,Ⅱ), 내일키움통장, 청년희망키움통장, 청년 저축계좌 등에 참여한지 만 5년이 넘지 않은 기존 참여자
  - 단, '디딤씨앗통장(아동발달지원계좌)' 참여가구는 중복 신청 가능
  - ※ 중복신청 불가 가구원 범위 : 부모, 배우자, 자녀, 형제, 자매
  - ※※ 한 가정에 장애인이 여러명인 경우에도 1계좌(1명)만 신청 가능

- 결과확인 | 2024년 6월 중(예정)  
거주지 시·군 → 참여자(별도 안내)
- 문 의 처 | 주소지 읍·면·동 주민센터