

석 면 농 도 측 정 결 과 서

현 장 명 : 제2공장 철거 및 보수(토목)조성공사

소 재 지 : 충청남도 아산시 관용로 328-13

측정일자 : 2021년 10월 10일 (1일간)

한국석면안전관리원(주)는 상기 현장에 대해 「산업안전보건법 시행규칙」 제183조에 따라 석면농도를 측정하여 그 결과를 제출합니다.

2021년 10월 10일

 한국석면안전관리원

석면농도측정 결과표

1. 작업장 개요

측정의뢰자 (석면해체·제거업자)	현장명(공사명·작업명) 제2공장 철거 및 보수(노목)조성공사		
	현장 소재지 충청남도 아산시 관용로 328-13		
	석면해체·제거작업 신고번호 천 안-20210517		업자명(상호) 푸른환경산업(주)
	전화번호 031-337-1970		대표자 정재구

2. 측정기간 : 2021년 10월 10일 (1일간)

3. 측정자 (분석자 포함)

성명	자격종목 및 등급	자격등록번호	비고
조 세 희	산업위생관리기사	12201101192J	측정자
이 범 훈	관련학과 졸업	-	분석자

4. 측정결과

측정위치	측정시간(분)	유량(l/min)	측정농도(개/cm³)	초과여부
------	---------	-----------	-------------	------

‘별첨1’

5. 측정 위치도 (측정 장소)

‘별첨2’

「산업안전보건법 시행규칙」 제183조에 따라 석면농도를 측정하고 그 결과를 위와 같이 제출합니다.

2021년 10월 10일

한국석면안전관리원(주)



석면해체·제거업자 푸른환경산업(주) 귀하

[별첨 1] 측정결과

측정날짜	측정위치	측정시간(분)	유량(ℓ/min)	측정농도(개/ cm^3)	초과여부
10월 10일	#1. 1층 화장실	100	10.3	0.003	적합(미만)
"	#2. 2층 화장실	100	10.4	0.003	적합(미만)

■ 식면농도기준 : 0.01개/ cm^3

■ 식면분석방법 : 위상차현미경

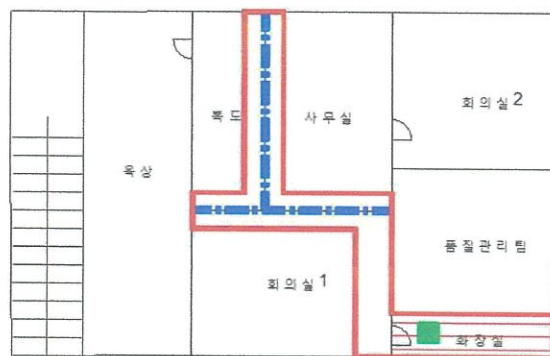
■ 본 결과서는 동의 없이 복제하여 사용할 수 없음.

[별첨 2] 측정 위치도 (측정 장소)

[보양면적: 1층 14.25 m^2 , 2층 19.85 m^2]



<1층>



<2층>

보양구간 농도측정지점