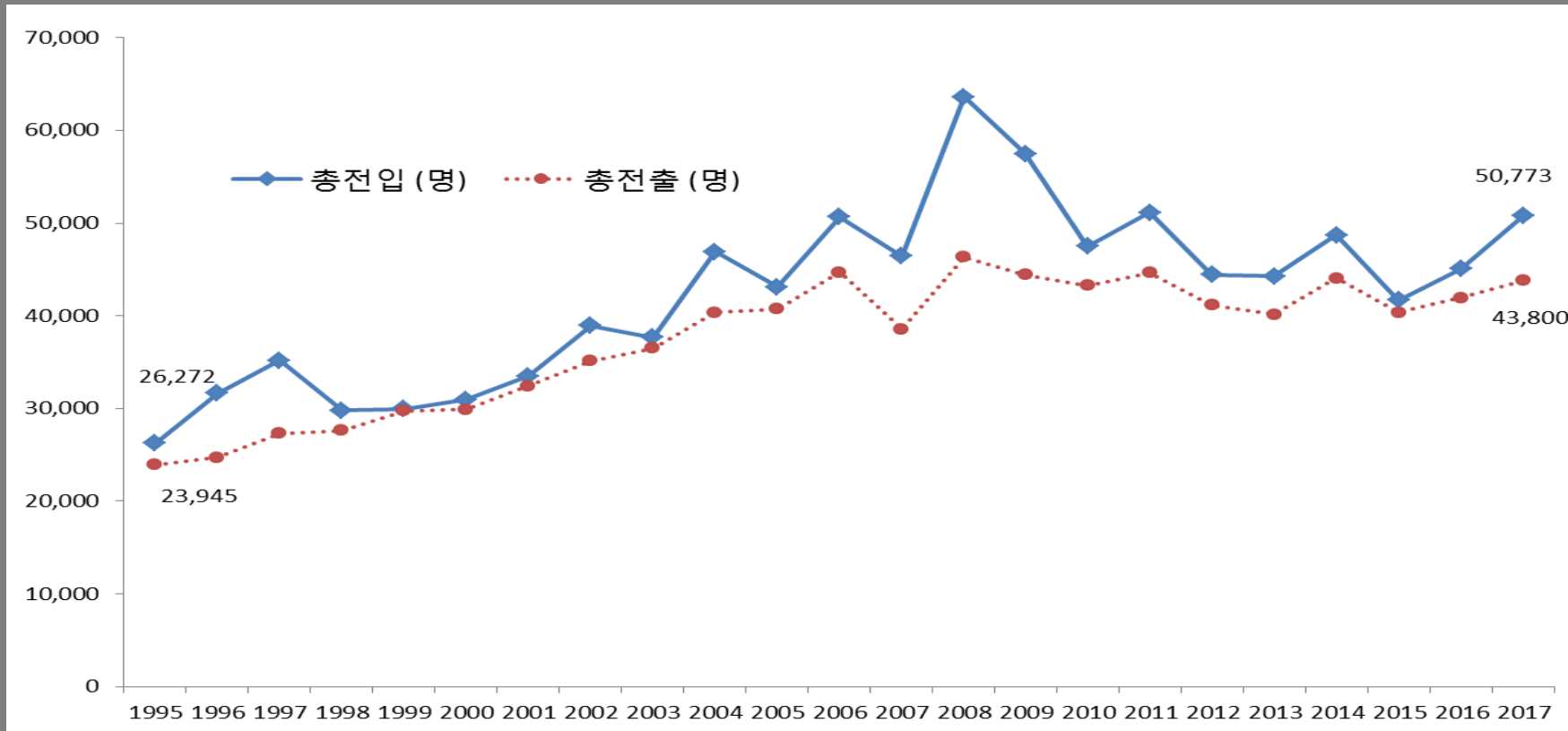


아산시 국내인구 이동 현황



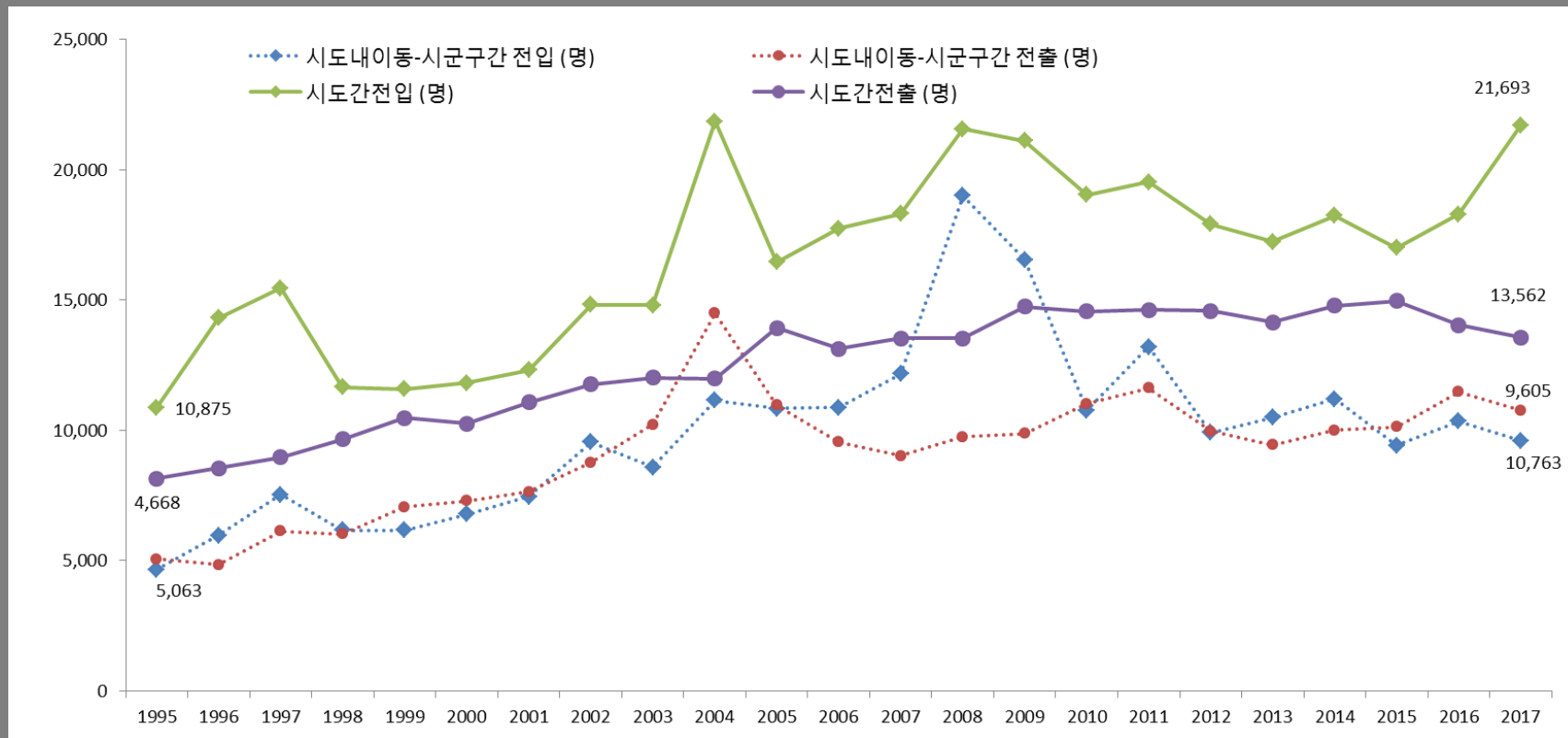
- 2017년도 아산시 총 전입은 50,773명, 총 전출은 43,800명으로 전입이 6,973명 더 많게 나타남
- 전년도(2016년 총 전입자 45,054명)에 비해 2017년 총 전입자(50,773명)가 12.7% 증가함



시도내 이동 및 시도간 이동 현황

○ 아산시의 전입/전출자를 살펴보면,

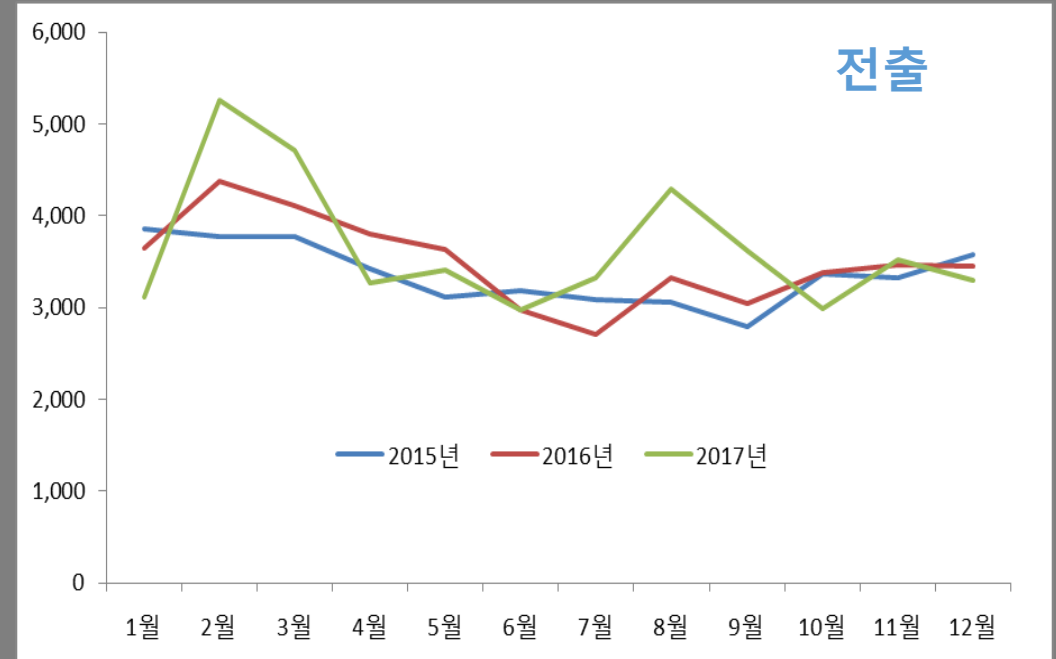
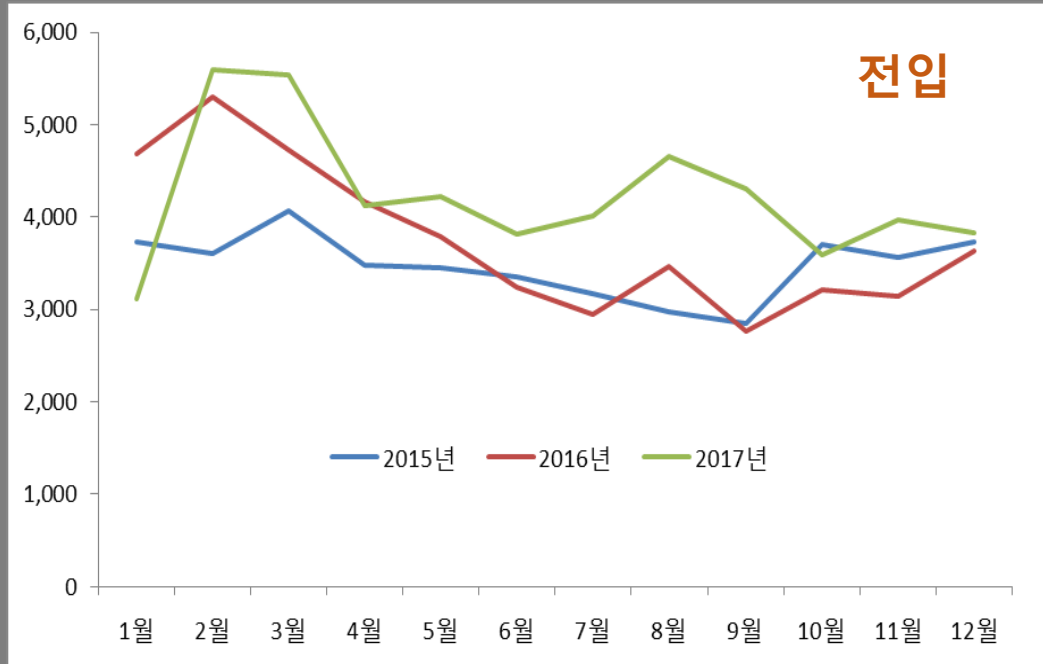
시도내 이동(충남 안에서 다른 시군으로 이동) 보다는 시도간(다른 시도) 이동이 많은 것으로 나타났으며,
특히 시도간 전입(21,693명)이 가장 많이 나타남



월별 국내 인구이동 현황

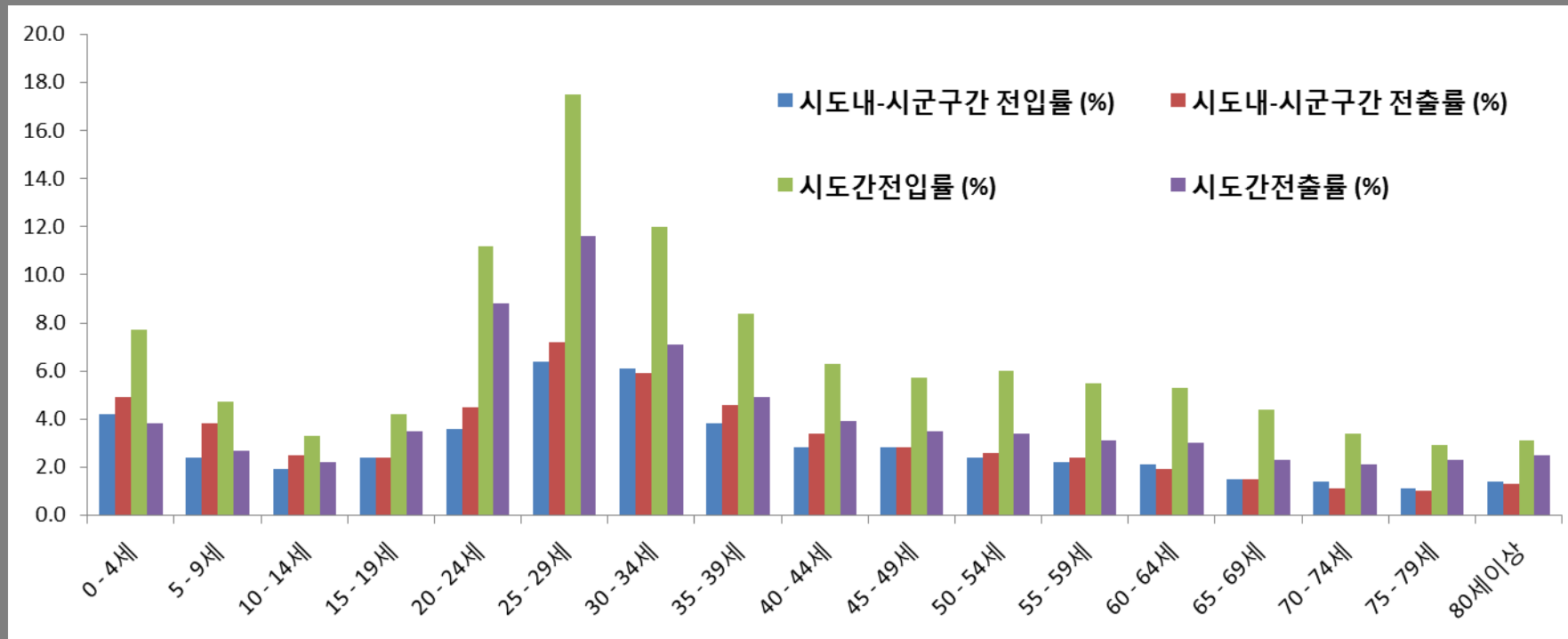


- 월별로 전입과 전출을 살펴본 결과, 2월~3월과 8월의 이동자가 가장 많은 것으로 나타남
- 학생들의 학교 입학 및 방학기간 이동이 많은 것으로 예측됨



연령대별 이동률

- '25-29세', '30-34세', '20-24세'의 순으로 시도간 전입률이 높게 나타남
- 아산시는 다른 연령층에 비해 '20-30대' 젊은 연령층의 유입이 많은 것으로 나타남



※ 이동률(%) : 인구 백명당 이동자수 = 이동자수/연앙인구*100
 ※ 주민등록연앙인구=[연초 주민등록인구+연말 주민등록인구]/2

참고자료(아산시 국내이동 현황)

시점	총전입 (명)	총전출 (명)	순이동 (명)	시도내이동-시군구내 (명)	시도내이동-시군구간 전입 (명)	시도내이동-시군구간 전출 (명)	시도간전입 (명)	시도간전출 (명)
1995	26,272	23,945	2,327	10,729	4,668	5,063	10,875	8,153
1996	31,632	24,742	6,890	11,348	5,964	4,841	14,320	8,553
1997	35,187	27,298	7,889	12,189	7,529	6,133	15,469	8,976
1998	29,771	27,634	2,137	11,944	6,164	6,023	11,663	9,667
1999	29,935	29,737	198	12,183	6,167	7,068	11,585	10,486
2000	30,963	29,919	1,044	12,354	6,792	7,301	11,817	10,264
2001	33,475	32,435	1,040	13,701	7,454	7,650	12,320	11,084
2002	38,945	35,110	3,835	14,562	9,554	8,778	14,829	11,770
2003	37,644	36,510	1,134	14,258	8,581	10,222	14,805	12,030
2004	46,886	40,368	6,518	13,877	11,147	14,498	21,862	11,993
2005	43,098	40,714	2,384	15,807	10,837	10,966	16,454	13,941
2006	50,658	44,709	5,949	22,024	10,888	9,550	17,746	13,135
2007	46,461	38,539	7,922	15,982	12,166	9,027	18,313	13,530
2008	63,608	46,310	17,298	23,027	19,002	9,751	21,579	13,532
2009	57,492	44,444	13,048	19,818	16,562	9,879	21,112	14,747
2010	47,483	43,266	4,217	17,676	10,768	11,024	19,039	14,566
2011	51,139	44,642	6,497	18,407	13,204	11,617	19,528	14,618
2012	44,411	41,134	3,277	16,583	9,918	9,970	17,910	14,581
2013	44,293	40,141	4,152	16,537	10,505	9,445	17,251	14,159
2014	48,729	44,055	4,674	19,274	11,208	10,000	18,247	14,781
2015	41,674	40,349	1,325	15,253	9,422	10,129	16,999	14,967
2016	45,054	41,920	3,134	16,393	10,355	11,480	18,306	14,047
2017	50,773	43,800	6,973	19,475	9,605	10,763	21,693	13,562

※ 출처: 통계청, 국내인구이동통계(http://kosis.kr/statHtml/statHtml.do?orgId=101&tblId=DT_1B26001&conn_path=I3)

참고자료(월별 전입 전출)

전입	2015년	2016년	2017년
1월	3,733	4,681	3,117
2월	3,605	5,303	5,589
3월	4,064	4,726	5,545
4월	3,474	4,163	4,120
5월	3,447	3,781	4,220
6월	3,351	3,240	3,814
7월	3,173	2,941	4,018
8월	2,976	3,464	4,659
9월	2,844	2,764	4,307
10월	3,703	3,218	3,588
11월	3,568	3,139	3,963
12월	3,736	3,634	3,833

전출	2015년	2016년	2017년
1월	3,853	3,652	3,112
2월	3,772	4,370	5,266
3월	3,777	4,107	4,713
4월	3,429	3,803	3,276
5월	3,120	3,631	3,415
6월	3,179	2,981	2,977
7월	3,084	2,715	3,319
8월	3,063	3,324	4,292
9월	2,793	3,050	3,614
10월	3,369	3,380	2,993
11월	3,327	3,461	3,527
12월	3,583	3,446	3,296

※ 출처: 통계청, 국내인구이동통계 http://kosis.kr/statHtml/statHtml.do?orgId=101&tblId=DT_1B26001&conn_path=I3)

참고자료(연령대별 이동률)

연령별	2017년							
	총전입률 (%)	총전출률 (%)	순이동률 (%)	시도내-시군구내 전입률(전출률) (%)	시도내-시군구간 전입률 (%)	시도내-시군구간 전출률 (%)	시도간전입률 (%)	시도간전출률 (%)
계	16.6	14.4	2.3	6.4	3.1	3.5	7.1	4.4
0 - 4세	20.5	17.4	3.1	8.7	4.2	4.9	7.7	3.8
5 - 9세	14.1	13.6	0.5	7.0	2.4	3.8	4.7	2.7
10 - 14세	11.8	11.3	0.5	6.6	1.9	2.5	3.3	2.2
15 - 19세	12.1	11.4	0.7	5.4	2.4	2.4	4.2	3.5
20 - 24세	21.0	19.4	1.5	6.1	3.6	4.5	11.2	8.8
25 - 29세	32.8	27.7	5.1	8.9	6.4	7.2	17.5	11.6
30 - 34세	27.6	22.4	5.2	9.5	6.1	5.9	12.0	7.1
35 - 39세	20.2	17.5	2.7	8.1	3.8	4.6	8.4	4.9
40 - 44세	15.6	13.8	1.8	6.5	2.8	3.4	6.3	3.9
45 - 49세	14.4	12.3	2.1	5.9	2.8	2.8	5.7	3.5
50 - 54세	13.7	11.2	2.5	5.2	2.4	2.6	6.0	3.4
55 - 59세	12.4	10.2	2.2	4.7	2.2	2.4	5.5	3.1
60 - 64세	11.5	9.0	2.5	4.1	2.1	1.9	5.3	3.0
65 - 69세	9.9	7.8	2.1	3.9	1.5	1.5	4.4	2.3
70 - 74세	8.0	6.4	1.6	3.3	1.4	1.1	3.4	2.1
75 - 79세	6.6	6.0	0.6	2.6	1.1	1.0	2.9	2.3
80세이상	7.3	6.7	0.7	2.9	1.4	1.3	3.1	2.5

※ 출처: 통계청, 국내인구이동통계 http://kosis.kr/statHtml/statHtml.do?orgId=101&tblId=DT_1B26001&conn_path=13)