

궁금한 점은 어디에 문의하나요?



보건복지부 콜센터 **국번 없이 129** 또는
읍·면·동 주민센터에 문의하시면
친절히 상담해드립니다.



보건복지부

Ministry of Health and Welfare

30113 세종특별자치시 도움4로 13 보건복지부(정부세종청사 10동)



장애인이 행복한 나라,
따뜻한 대한민국



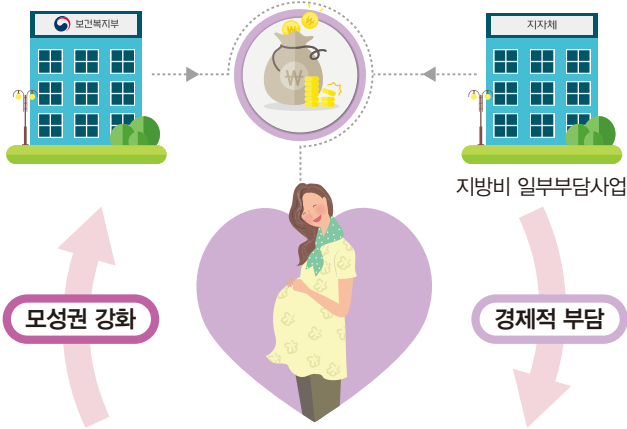
출산한 등록 여성장애인에게
1백만원을 지원합니다.



보건복지부

Ministry of Health and Welfare

여성장애인 출산비용지원이란?



비장애여성에 비해 임신과 출산 시 많은 비용이 드는 여성장애인에게 출산비용을 지원하여 경제적 부담은 덜고 모성권은 강화할 수 있도록 도와드리는 장애인 복지사업입니다.

누가 지원 받을 수 있나요?



- 올해 출산한 등록 여성장애인
- 올해 임신기간 4개월 이상의 태아를 유산·사산한 자
(다만, 인공 임신중절 수술에 따른 유산의 경우 지원 불가)
- 지난해 출산하였으나 출산비용을 신청하지 않은 분들
에게도 금년도 예산범위에서 지원
* 국민기초생활보장 해산급여와 중복지급 가능

어떻게 신청하나요?

정부 3.0 행복출산 원스톱서비스를 통해
임신·출산 관련 서비스 통합 신청 가능



온라인 신청

방문 신청

